

ZONAS DE RECEPCIÓN

Y ENTREGA DE RESIDUOS A DOMICILIO

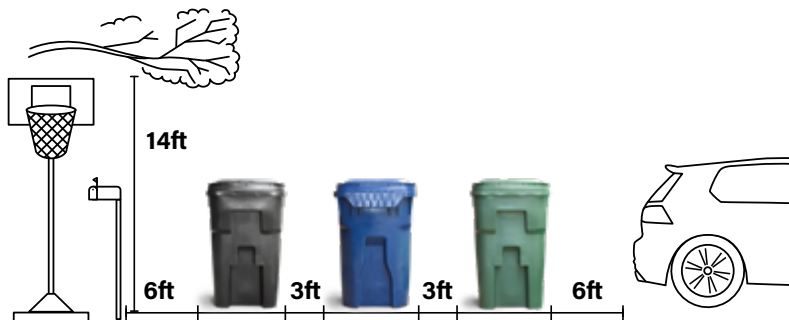
GUÍA DE SERVICIOS



COLOCACIÓN DE LOS RECIPIENTES DE BASURA

Para recibir el servicio:

- **Los recipientes deben de estar en la acera** con el mango hacia su domicilio antes de las 6:00AM, incluyendo los días festivos. No bloquee las aceras.
- **Los recipientes de basura necesitan su espacio.** Coloque los recipientes de basura –
 - a **3 pies** de distancia de otros recipientes.
 - a **6 pies** de automóviles, barcos y otros obstáculos.
 - lejos de ramas de árboles, cables de servicios públicos, etc., con **14 pies** de altura libre para vaciar el recipiente en el camión de recolección.
- **Los recipientes deben estar con la tapa cerrada.** Evite ensuciar su vecindario.



Para mantener las calles más limpias y mejorar el aspecto de su vecindario, no olvide traer los recipientes a su propiedad después de la recolección de basura.

PARA MÁS INFORMACIÓN:

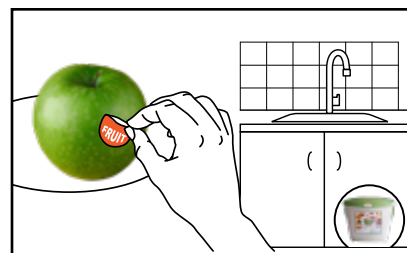


Visite: SacGreenTeam.com o escanee el código QR
Correo electrónico: SacGreenTeam@SacCounty.gov
Atención al cliente: 916-875-5555,
De lunes a viernes, 8:00 AM – 4:30 PM
TDD: 7-1-1 discapacidad auditiva/ del habla

CÓMO RECOLECTAR RESTOS DE COMIDA Y PAPEL MANCHADO:



Junte los restos de comida y papel sucio en un recipiente, bol, reciclado o en una cubeta de cocina forrado con una bolsa o toalla de papel, periódico o bolsa compostable (**Certificada con BPI/ASTM D6400**).



Escurra el líquido de los restos de comida. Retire las calcomanías, los cierres, ligas elásticas y envoltorios de plástico. Guarde el recipiente en un lugar adecuado (debajo del lavatrastes, en la encimera o en el refrigerador o congelador).



Vacíe con **frecuencia** el recipiente con restos de comida en su recipiente de residuos orgánicos para evitar olores y plagas.



OBTENGA UNA CUBETA PARA RESIDUOS DE COCINA DE 2 GALONES GRATIS

(una por hogar, hasta agotar inventario):

- 10863 Gold Center Dr., Rancho Cordova, CA 95670
De lunes a viernes, 8AM - 4PM, cerrado los días festivos

Más información en SacGreenTeam.com.



NUNCA SE OLVIDE DE LA RECOLECCIÓN DE BASURA DESCARGANDO LA APP

Encuentre su calendario de recolección o inscríbese para recibir recordatorios de servicio.



ORGÁNICOS



LOS DESECHOS
ORGÁNICOS SE
RECOLECTAN
SEMANALMENTE!

EVITE QUE LOS RESIDUOS ORGÁNICOS
ACABEN EN LOS VERTEDEROS.

BOLSAS DE PAPEL OK
BOLSAS COMPOSTABLES CON CERTIFICADO BPI
(ASTM D6400) OK

QUÉ PONER EN EL RECIPIENTE DE DESECHOS ORGÁNICOS:



Restos de comida



Frutas y verduras



Quesos y huevos



Restos de carne
y huesos



Residuos de café,
filtros de papel,
bolsas de té



Papel manchado
de alimentos



Hojas, residuos de jardinería,
restos de madera limpios
(4" de diámetro o menos)

Para más información sobre Olivia
Organics, visite RecycleReboot.com



ARTÍCULOS NO ACEPTADOS:



⊘ Nada de vidrio



⊘ Nada de metal



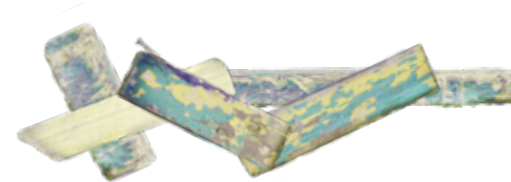
⊘ Nada de líquidos



⊘ Nada de plásticos/ hielo seco (Styrofoam™)



⊘ Nada de papel revestido, envases para llevar, ni cartones



⊘ Nada de madera tratada,
pintada, teñida o engrasada



⊘ Nada de residuos
de mascotas

RECICLAJE

LOS MATERIALES RECICLABLES DEBEN ESTAR VACÍOS Y SECOS.

SE PUEDEN DEJAR LAS TAPAS Y LAS ETIQUETAS.

COLÓQUELOS SUELTOS EN EL CONTENEDOR, NO LOS META EN BOLSAS.



LOS DESECHOS RECICLABLES SE RECOLECTAN CADA DOS SEMANAS.

LE PEDIMOS QUE RECICLE MÁS DE ESTOS ARTÍCULOS:



Cartón y material de papelería limpios y aplanados



Botellas y frascos de vidrio



Papel limpio



Botellas y envases de plástico



Latas de metal

Para saber más sobre Robby Recycle, visita RecycleReboot.com



ARTÍCULOS NO ACEPTADOS:



⊘ Nada de bolsas de plástico ni envoltorios de plástico, hielo seco (Styrofoam™)



⊘ Nada de tanques de gas/propano, pintura, baterías, agujas



⊘ Nada de mangueras, cordones, cadenas, ganchos



⊘ Nada de papel o cartón revestido



⊘ Nada de ropa, zapatos, mantas



⊘ Nada de desechos orgánicos



⊘ Nada de líquidos

BASURA



LA BASURA SE
RECOLECTA
SEMANALMENTE.

COLOQUE ESTOS ARTÍCULOS EN
SU RECIPIENTE DE BASURA:



Basura doméstica



Bolsas de plástico, cubiertos,
materiales de plásticos en rollo



Papel y cartones
revestidos



Bolsas de papas
fritas y dulces



Hielo seco
(Styrofoam™)



Plásticos
compostables



Mangueras,
cordones, cadenas,
ganchos



Ropa, zapatos,
mantas



Desechos de
mascotas



Pañales

ARTÍCULOS NO ACEPTADOS:



⊘ Nada de
desechos orgánicos



⊘ Nada de materiales
reciclables



⊘ Nada de
líquidos



⊘ Nada de
electrónicos



⊘ Nada de piedras,
tierra, ladrillos, césped



⊘ Nada de cenizas,
carbones calientes,
fuegos artificiales



⊘ Nada de residuos
peligrosos

RECOLECCIÓN DE RESIDUOS VOLUMINOSOS

SU TARIFA INCLUYE UNA RECOLECCIÓN CADA 12 MESES. SE OFRECEN RECOLECCIONES ADICIONALES CON COSTO.



El tamaño total de los artículos es limitado a 5 yardas cúbicas/8'x4'x4', por ejemplo, la caja de una camioneta cargada hasta la parte superior de la cabina. Los artículos más grandes están sujetos a costos adicionales. Mantenga los residuos más grandes a 6 pies de objetos fijos.

ARTÍCULOS ACEPTADOS:

- ✓ Artículos demasiado grandes para el recipiente de la basura (Muebles, colchones, etc.)
- ✓ Tuberías, madera, restos de árboles y arbustos (no más de 4"x 5')
- ✓ Electrodomésticos*
- ✓ Residuos electrónicos* (televisores/ computadoras/teléfonos móviles, etc.)
- ✓ Llantas* (sin rines, hasta 5)
- ✓ Tubos fluorescentes (4 pies o menos)

ARTÍCULOS NO ACEPTADOS:

- ⊘ Nada de material pesado (rocas, tierra, troncos de árboles, etc.)
- ⊘ Nada de vidrios/espejos
- ⊘ Nada de residuos domésticos peligrosos (baterías, productos químicos, aceite, pintura, depósitos de gas/propano, residuos de madera tratada, etc.)
- ⊘ Nada de líquidos

*Coloque estos artículos a un lado del resto de la basura.

PROGRAMAR:

Descarga la aplicación móvil gratuita SacGreenTeam, visita SacGreenTeam.com o llama al 916-875-5555, De lunes a viernes, 8:00 AM – 4:30 PM., días festivos cerrado.

Para más información sobre Bulky Ben, visita RecycleReboot.com



RECOLECCIÓN DE ACEITE Y FILTROS DE ACEITE USADOS

EL ACEITE DE MOTOR Y LOS FILTROS DE ACEITE USADOS, Y EL ACEITE DE COCINA SE RECOGEN SEMANALMENTE, EL MISMO DÍA QUE LA BASURA Y LOS RESIDUOS ORGÁNICOS.



- Deposite el aceite usado en recipientes de plástico rígido o semirrígido de un galón con tapa de rosca; o,
- Reutilizar los recipientes de aceite de plástico con tapón de rosca originales.
- Utiliza cinta adhesiva para pegar bien todas las tapas.
- El límite máximo de recolección por día es de 3 galones.
- Los filtros de aceite deben vaciarse y colocarse en una bolsa de plástico sellada.
- Coloque el aceite de motor y los filtros de aceite usados, y el aceite de cocina en el bordillo a 3 pies de los automóviles.

Para saber más sobre Oscar Oil, visita RecycleReboot.com



! DENUNCIE LOS VERTIDOS ILEGALES

Marque: **3-1-1** (o **916-875-4311** si se encuentra fuera de la zona no incorporada del Condado)

TDD: 7-1-1 discapacidad auditiva/ del habla

Utilice la Aplicación móvil **Sac County 311 Connect**

Tome una foto y envíe la información sobre la ubicación y/o el infractor.

Cualquier pista que conduzca a una infracción o detención podría ser elegible para una recompensa de \$1,000.

RESIDUOS DOMÉSTICOS PELIGROSOS (HHW)

LLÉVELOS A UN PUNTO DE ENTREGA LOCAL EN EL CONDADO DE SACRAMENTO. ES FÁCIL Y GRATIS.



NO DEPOSITE HHW EN NINGÚN RECIPIENTE.

LOS HHW INCLUYEN:



Tanques de gas/propano



Baterías de automóviles y del hogar



Latas de pintura y diluyentes



Limpiadores domésticos, fertilizantes/ pesticidas



Líquido de frenos/transmisión y anticongelante



Desechos electrónicos



Agujas y jeringas caseras
(por favor, séllelas en recipientes de plástico duro o de metal)



Tubos y lámparas fluorescentes



ENCUENTRE UN PUNTO DE ENTREGA CERCA DE USTE

PUNTOS DE ENTREGA

KIEFER LANDFILL Y NORTH AREA RECOVERY STATION (NARS):

Acepta basura doméstica y algunos materiales reciclables, residuos domésticos peligrosos y artículos difíciles de manipular.

12701 Kiefer Boulevard and Grant Line Road, Sloughouse, CA 95683



4450 Roseville Road, North Highlands, CA 95660



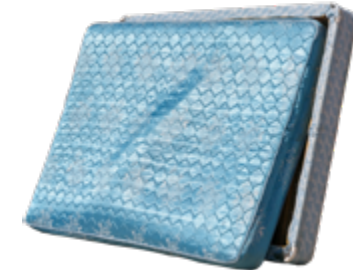
ENTREGA GRATUITA DE ARTÍCULOS

Para consultar la lista de artículos aceptados gratuitamente, visite SacGreenTeam.com

*La carga debe contener sólo elementos sueltos



Llantas (hasta 4)



Colchones/bases de colchones



Residuos electrónicos



Electrodomésticos (hasta 2) / Pequeños electrodomésticos con cable

AYÚDENOS A REACTIVAR EL RECICLAJE



¡CONOZCA A LOS BINFLUENCERS PARA AYUDAR A REACTIVAR EL RECICLAJE!
MÁS INFORMACIÓN EN [RECYCLEREBOOT.COM](https://www.recycleareboot.com).



OLIVIA ORGANICS

- Recolecta productos orgánicos como restos de comida, papel sucio y recortes de jardín.
- Coloca los residuos en el recipiente de desechos orgánicos para que se conviertan en abono beneficioso.
- Ayuda a reducir las emisiones de metano.
- Ahorra espacio en los vertederos.

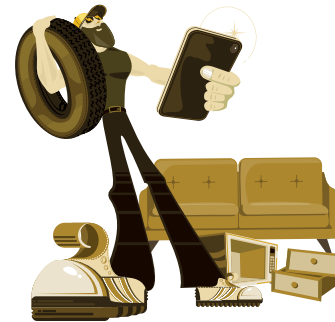
ROBBIE RECYCLE

- Recicla de la manera correcta. Deposita los materiales reciclables vacíos, secos sueltos en el recipiente de reciclaje. No embolsa los materiales reciclables.
- Recicla artículos como botellas de vidrio, latas de metal, periódicos, cartón aplastado, botellas de agua, envases de yogur y plásticos duros.
- Tapas y etiquetas ok.



OSCAR OIL

- Recicla el aceite de manera correcta.
- Nunca deposita aceite usado ni filtros en ningún recipiente de recolección.
- Nunca se vierte en el suelo ni en los desagües pluviales.
- Sigue las instrucciones establecidas para la recolección a domicilio.



BULKY BEN

- Reduce los residuos de los vertederos reutilizando, reciclando o donando artículos voluminosos reutilizables.
- Para desechar artículos grandes sin uso, programa una cita de recolección de artículos grandes.

DESCARGUE LA APLICACIÓN



CON LA APLICACIÓN MÓVIL GRATUITA DE SAGREENTTEAM, PUEDE:

- Utilizar la herramienta “Cómo me deshago de...” para encontrar opciones de reciclaje y recolección de artículos domésticos.
- Encontrar el horario de servicios y registrarse para recibir recordatorios.
- Pedir una cita para la recolección de artículos grandes.
- Notificar la falta de servicio.
- Encontrar el horario de la barredora de calles en su vecindario.
- ¡Jugar al juego “Sort Smart”!

RECICLAJE INTELIGENTE. SORT SMART.



Pon a prueba tus conocimientos sobre reciclaje con nuestro juego de clasificación y comprueba si tienes lo necesario para ser un Binfluencer.



Consolidated Utilities Billing and Service
9700 Goethe Road, Suite C
Sacramento, CA 95827-3561



! IMPORTANTE

**SAQUE EL RECIPIENTE DE BASURA TODAS
LAS SEMANAS, AUNQUE NO ESTÉ LLENO**

LA GUÍA DE SERVICIOS TAMBIÉN ESTÁ DISPONIBLE
EN ESTOS IDIOMAS EN **SACGREENTTEAM.COM**:

Español 中文 Tiếng Việt Tagalog

Русский हिन्दी Українська



Impreso en papel reciclado
07/12/2023